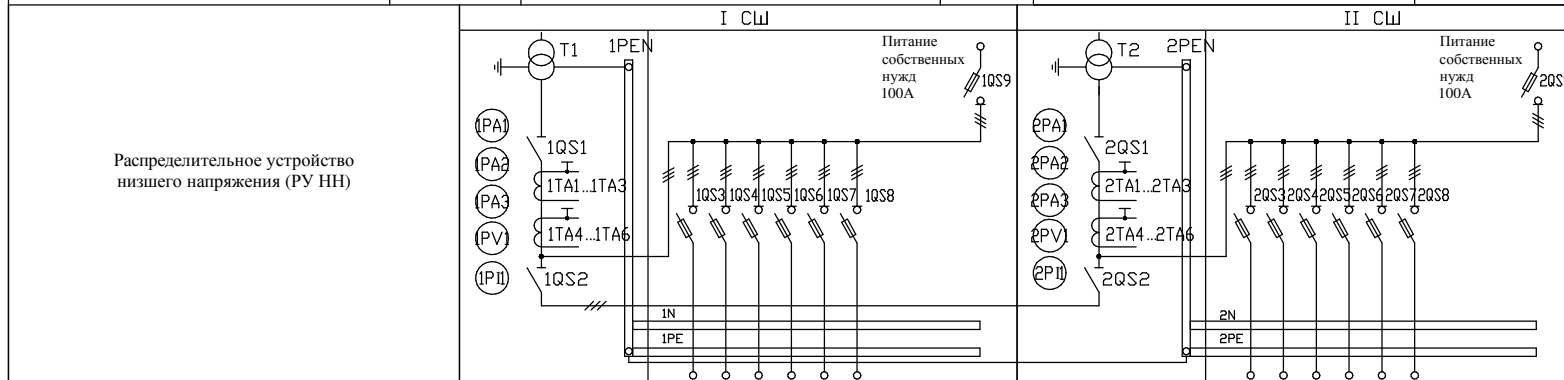


Опросный лист для заказа двухтрансформаторной подстанции наружного обслуживания 2КТП-БК-Э-Н- / /0,4-04УХЛ1 по ТУ3412-010-51760161-04

Запрашиваемые данные		Телемеханизация	
Номинальное напряжение стороны высшего напряжения, кВ	Тип распределительного устройства высшего напряжения КРУ ВН "Safering"	Функция (да или нет)	
Мощность силовых трансформаторов Т1, Т2, кВА	RM6 КСО-301м (только для типовой схемы)	Сигнализация открывания дверей подстанции	
Схема соединения обмоток силовых трансформаторов Т1, Т2	Тип защиты силового трансформатора	Контроль положения выключателя нагрузки и заземляющих разъединителей	
	предохранителями		



Назначение линий	Ввод 1	Отходящие линии	Ввод 2	Отходящие линии
Номинальные токи плавких вставок, А		1QS3 1QS4 1QS5 1QS6 1QS7 1QS8		2QS3 2QS4 2QS5 2QS6 2QS7 2QS8
Необходимость учета эл. энергии на отходящих линиях, тип счетчика и интерфейса (рекомендуемый счетчик - Меркурий 230 ART-03 PRSIDN)				
Тип счетчика и интерфейса на вводе (рекомендуемый счетчик - Меркурий 230 ART-03 PRSIDN)				
Цвет окраски наружных стен и дверей				
Наименование объекта				
Наименование заказчика				
Необходимость установки четырехскатной крыши				
Наименование проектной организации, Ф.И.О. разработчика, контактный телефон				

Подп. и дата	
Инв. № дубл.	
Взам. инв. №	
Подп. и дата	
Инв. № подл.	

КТН0.670232.011АБ								
Изм.	Лист	№ докум.	Подп.	Дата	2КТП-БК-Э-Н Базовый альбом Опросный лист	Стадия	Лист	Листов
Разраб.	Забавурина					Р	14	
Пров.	Сухова							
Т.контр.								
Н.контр.	Исакина							ООО "Элпроком"